

Thank you for purchasing this fine window treatment proudly constructed by us. Your shade has been custom-sized to your personal specifications with the highest standards of quality and craftsmanship. We have confidence that it will provide you with many years of beauty and easy maintenance. Enjoy!

Follow the easy step-by-step instructions to install your shade. Should you need additional support, please feel free to call our Customer Service Center at 1-800-221-6352 or email us at windowfashions@springswindowfashions.com. We will be glad to help you.

Again, we appreciate that you have chosen us to enhance the design and look of your home.

Gracias por adquirir este fino tratamiento de ventana orgullosamente fabricado para usted. Su cortina ha sido hecha a la medida del cliente según sus especificaciones personales con los más altos estándares de calidad y trabajo artesanal. Nosotros tenemos la confianza que le proveerá muchos años de belleza y fácil mantenimiento. ¡Disfrútela!

Siga las fáciles instrucciones "paso a paso" para instalar su cortina. Si necesita ayuda adicional, favor de proceder con toda libertad llamando al Centro de Servicio al Cliente al teléfono 1-800-221-6352 o enviando un correo electrónico a windowfashions@springswindowfashions.com. Estaremos muy dispuestos para ayudarle.

Nuevamente, nosotros apreciamos que nos haya escogido para mejorar el diseño y la apariencia de su hogar.

Merci d'avoir acheté ce superbe traitement de fenêtre que nous sommes fiers d'avoir exécuté pour vous. Votre store a été fait sur mesure selon votre propre cahier des charges dans un souci d'excellence et de la plus haute technicité. Nous ne doutons pas qu'il vous offrira des années de beauté et d'entretien facile Profitez-en bien!

Pour installer votre store, veuillez suivre les instructions détaillées. Si vous avez des questions n'hésitez pas à prendre contact avec notre Centre de service après-vente en téléphonant au 1-800-221-6352 ou par courrier électronique au windowfashions@springswindowfashions.com. Nous vous aiderons avec plaisir.

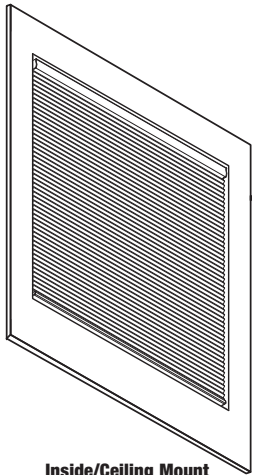
Encore une fois, nous vous remercions de nous avoir choisi pour améliorer et embellir votre intérieur.



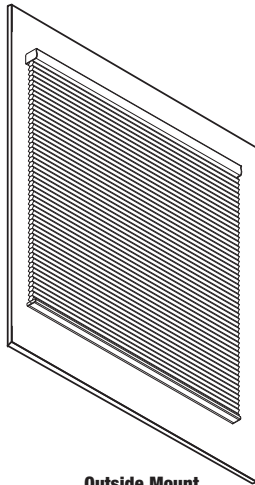
Finished looks

Apariencia final
Aspects finis

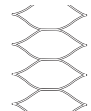
Product design is protected by the following patents;
El diseño del producto está protegido por las siguientes patentes:
La conception du produit est protégée par les brevets suivants :
7,143,802 and/yet 7,546,866



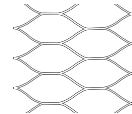
Inside/Ceiling Mount
Montaje de Techo/Interior
Pose intérieure/au plafond



Outside Mount
Montaje Exterior
Pose extérieure



Single Cell
Celda Sencilla
Cellulaire simple



Double Cell
Celda Doble
Cellulaire double



Pleated
Plisada
Plissé

How to Install

Inside-/Ceiling- or Outside-mount Cordless Cellular or Pleated Shade

CÓMO INSTALAR Persiana celular o plisada sin cordón de instalación empotrada/en el techo o exterior

COMMENT POSER Store cellulaire ou plissé sans cordon à montage intérieur/au plafond ou extérieur

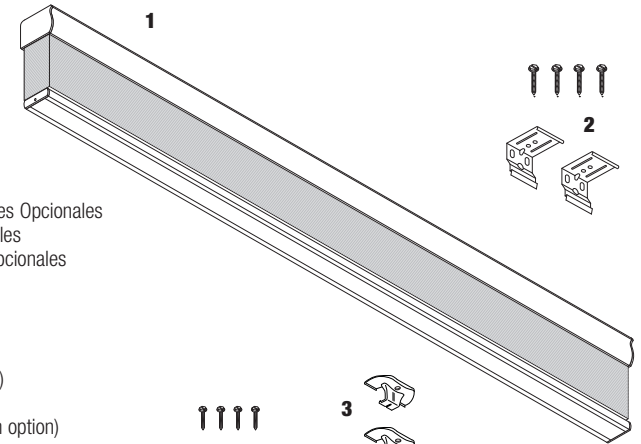
1

Everything needed to install your blind

Todo lo necesario para instalar su persiana

Tout le nécessaire pour la pose d'un store

- 1 Shade
- 2 Brackets/Screws
- 3 Cordless Handle(s)
- 4 Optional Hold-down Brackets
- 5 Optional Extension Brackets
- 6 Optional Side-mount Brackets

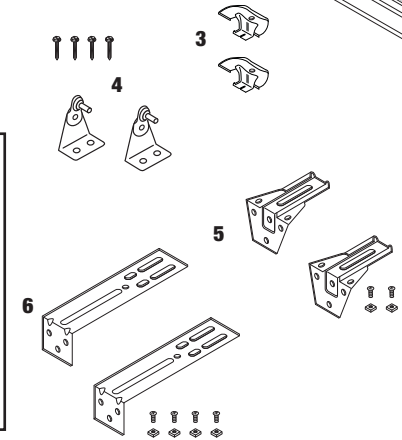


- 1 Cortina
- 2 Soportes/Tornillos
- 3 Asidera(s) Sin cordón
- 4 Soportes Sostenedores Inferiores Opcionales
- 5 Soportes de Extensión Opcionales
- 6 Soportes de Montaje Lateral Opcionales

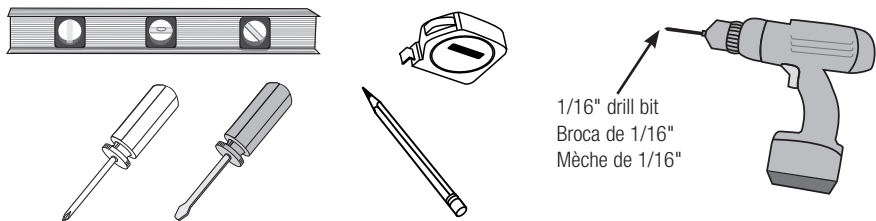
- 1 Store
- 2 Supports/Vis
- 3 Poignée(s)
- 4 Supports de retenue (en option)
- 5 Rallonges (en option)
- 6 Supports pour pose latérale (en option)

Bracket Chart Tabla de Soportes Tableau des supports

Ordered Width Ancho ordenado Largeur commandée	Bracket Qty. Cantidad de soportes Quantité de boîtier
≤ 42"	2
≤ 72	3
≤ 102	4
≤ 132	5
≤ 144	6



Tools Needed • Herramientas necesarias • Outillage nécessaire



2

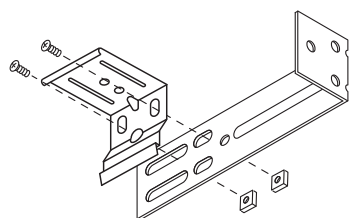
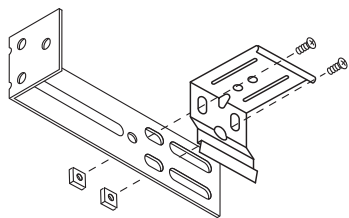
Determine inside/ceiling, outside or side mount

Determine el montaje de techo/interior, exterior o montaje lateral
Choisir la pose intérieure/au plafond, extérieure ou latérale

2

Optional side mount for shades 60" or less: assemble brackets

Montaje lateral opcional para cortinas de 60" o menores: ensamble los soportes
Pose latérale en option pour stores de 60" ou moins : assembler les supports

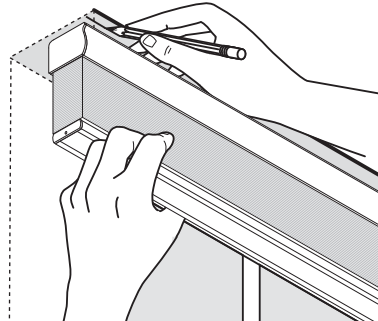


3

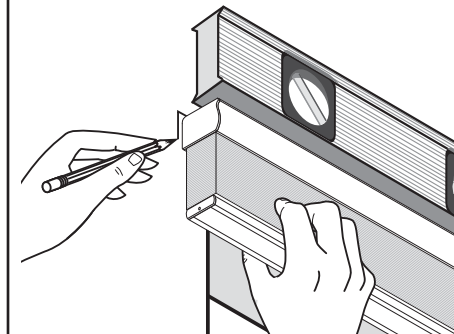
Place shade in desired location, mark corners

Placer le store dans l'emplacement souhaité, marquer les coins
Coloque la cortina en la ubicación deseada, marque las esquinas

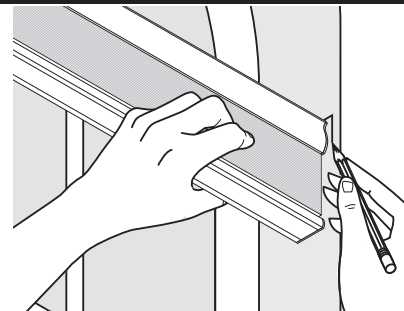
Inside/Ceiling Mount
Montaje de Techo/Interior • Pose intérieure/au plafond



Outside Mount
Montaje Exterior • Pose extérieure



Optional Side Mount
Montaje Lateral Opcional • Pose latérale (en option)

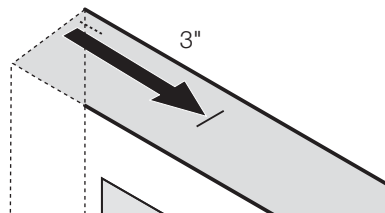


4

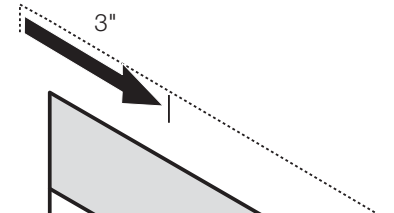
Measure in from shade edge on both ends and mark

Mida desde el borde de la cortina en ambos extremos y marque
Mesurer depuis le bord du store à chaque extrémité, et marquer

Inside/Ceiling Mount
Montaje de Techo/Interior • Pose intérieure/au plafond



Outside Mount
Montaje Exterior • Pose extérieure

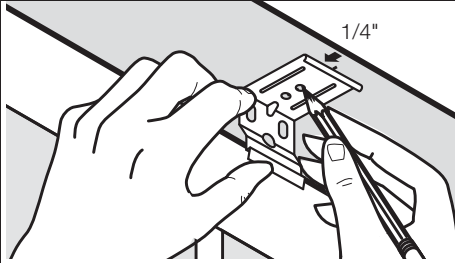


5

Mark screw locations; center additional brackets, if applicable

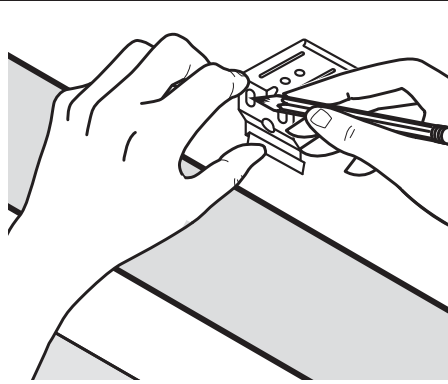
Marque la ubicación de los tornillos; centre los soportes adicionales, si es aplicable
 Marquer l'emplacement des vis ; centrer les supports supplémentaires, le cas échéant

Inside/Ceiling Mount
Montaje de Techo/Interior • Pose intérieure/au plafond

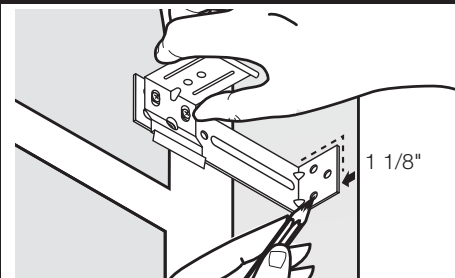


1/4" to front of bracket for flush mount
 1/4" desde el frente del soporte para un montaje a ras
 1/4" jusqu'à l'avant du support pour montage encastré

Outside Mount
Montaje Exterior • Pose extérieure

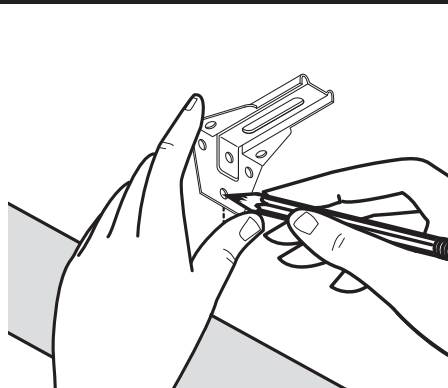


Optional Side Mount
Montaje Lateral Opcional • Pose latérale (en option)



1 1/8" to front of bracket for flush mount
 1 1/8" desde el frente del soporte para un montaje a ras
 1 1/8" jusqu'à l'avant du support pour montage encastré

Optional Extension Bracket
Soporte de Extensión Opcional • Rallonge (en option)

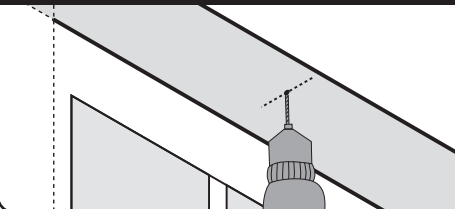


6

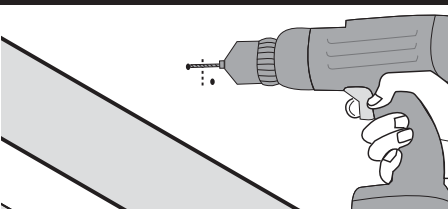
Drill holes

Taladre los agujeros
 Percer les trous

Inside/Ceiling Mount
Montaje de Techo/Interior • Pose intérieure/au plafond

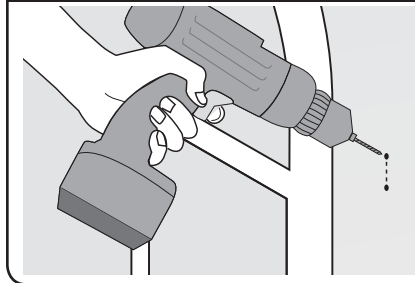


Outside Mount
Montaje Exterior • Pose extérieure

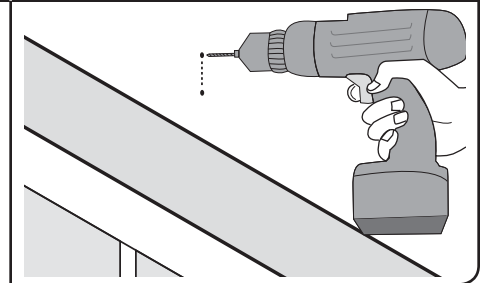


6) Continued

Optional Side Mount
Montaje Lateral Opcional • Pose latérale (en option)



Optional Extension Bracket
Soporte de Extensión Opcional • Rallonge (en option)

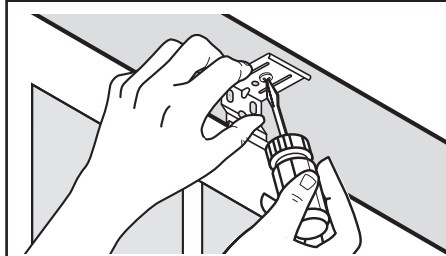


7

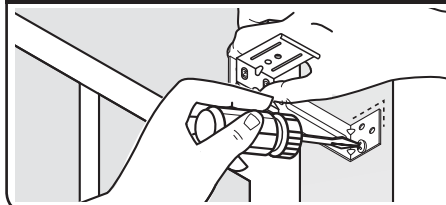
Screw brackets into place

Atornille los soportes en su lugar
 Visser les supports

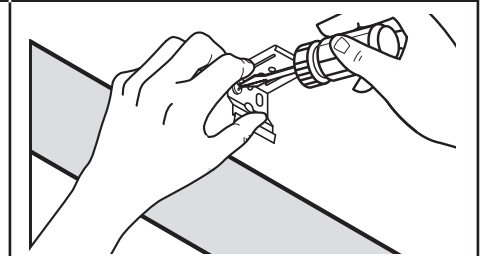
Inside/Ceiling Mount
Montaje de Techo/Interior • Pose intérieure/au plafond



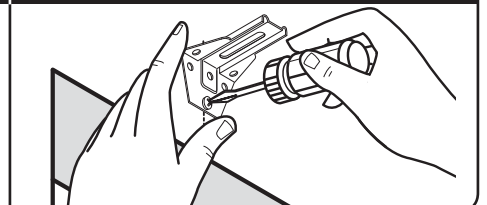
Optional Side Mount
Montaje Lateral Opcional • Pose latérale (en option)



Outside Mount
Montaje Exterior • Pose extérieure



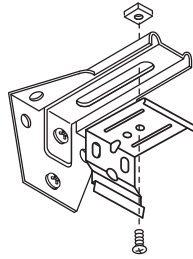
Optional Extension Bracket
Soporte de Extensión Opcional • Rallonge (en option)



7

Optional extension brackets: assemble brackets

Soportes de extensión opcionales: ensamble los soportes
Rallonges en option : assembler les supports



Attach headrail brackets to extension brackets using screws and nuts.

Conecte los soportes del cabezal con los soportes de extensión utilizando tornillos y tuercas.

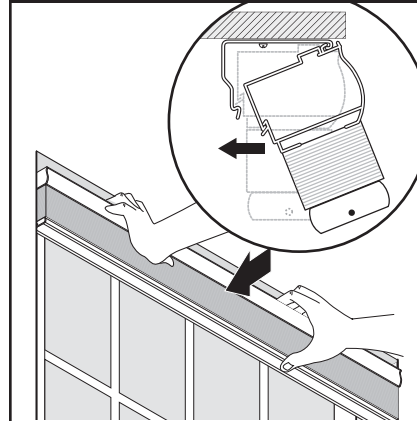
Fixer les supports de boîtier aux rallonges à l'aide des vis et des écrous.

8

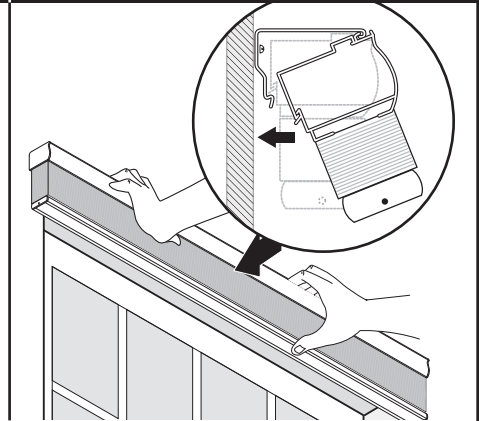
Mount shade into brackets

Monte la cortina en los soportes
Monter le store sur les supports

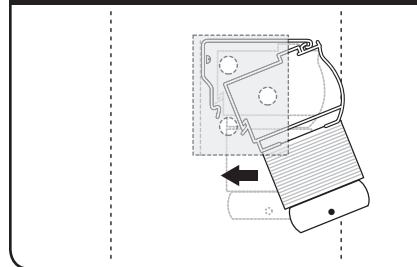
Inside/Ceiling Mount
Montaje de Techo/Interior • Pose intérieure/au plafond



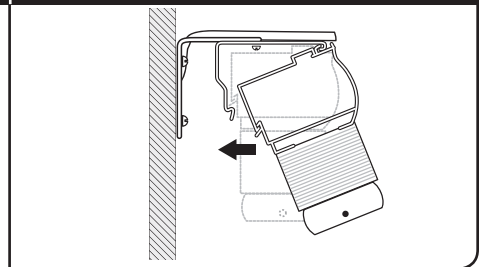
Outside Mount
Montaje Exterior • Pose extérieure



Optional Side Mount
Montaje Lateral Opcional • Pose latérale (en option)

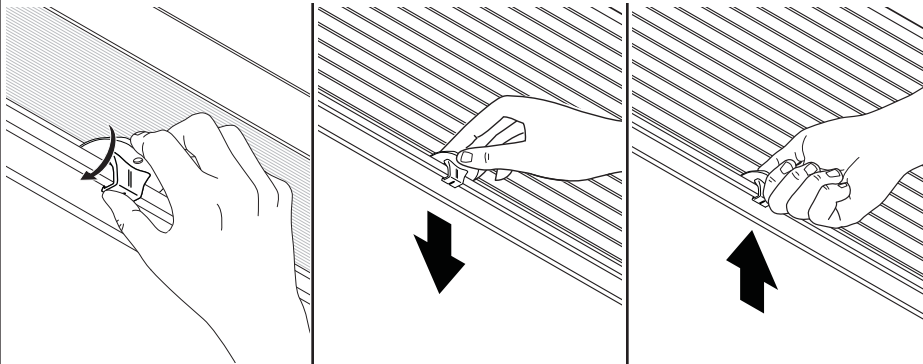


Optional Extension Bracket
Soporte de Extensión Opcional • Rallonge (en option)



9**Attach cordless handle(s)**

Conecte las asideras sin cordón
 Fixer la ou les poignée(s)



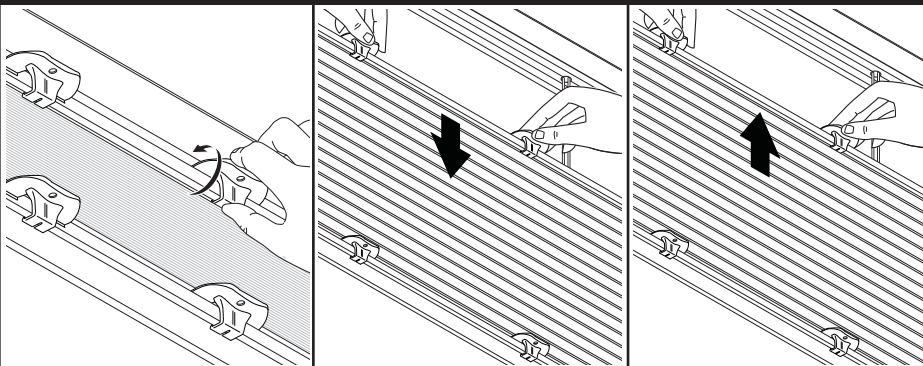
Clip handle to center of bottomrail, do not pinch fabric or slat. For shades over 48" wide (over 52" pleated), attach two handles, shoulder width apart at center. To lower shade, use handle(s) to pull down. To raise shade, use handle(s) to lift up.

Conecte la asidera en el centro del riel inferior, no perforo la tela o fajillas. Para cortinas de más de 48" de ancho conecte dos asideras, colóquelas espaciadas desde el centro a una distancia similar al ancho de hombro a hombro de una persona. Para bajar la cortina, use la(s) asidera(s) y hale hacia abajo. Para subir la cortina, use la(s) asidera(s) para levantarla.

Clipser la poignée au milieu de la barre inférieure ; ne pas pincer le tissu ou la latte. Pour les stores d'une largeur supérieure à 48" (12 mètres), fixer deux poignées en les plaçant au milieu, au niveau de chaque épaule. Pour baisser le store, utiliser la ou les poignée(s) pour le tirer vers le bas. Pour relever le store, utiliser la ou les poignée(s) pour le faire monter.

Optional Bottom Up/Top Down

Opcional tipo Abajo-Arriba/Arriba-Abajo • En option : Store à ouverture vers le haut/vers le bas



For optional bottom up/top down shade, clip two handles to the middle rail and two handles to the bottomrail. To raise or lower shade, use both handles on each rail to pull up or down.

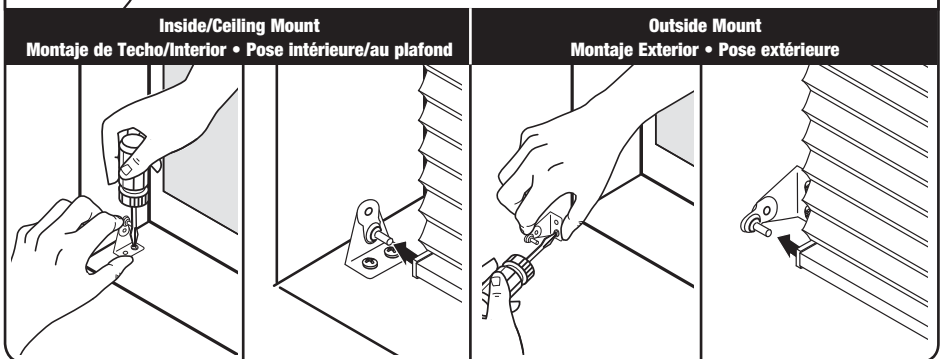
9) Continued

Para la cortina opcional del tipo Abajo-Arriba/Arriba-Abajo, conecte las asideras en la mitad del riel y dos asideras en el riel inferior. Para subir o bajar la cortina, use ambas asideras en cada riel para subirla o bajarla.

Pour les stores à ouverture vers le haut/vers le bas en option, clipser deux poignées à la barre centrale et deux poignées à la barre inférieure. Pour lever ou baisser le store, utiliser les deux poignées sur chacune des barres pour tirer vers le haut ou pour tirer vers le bas.

**Optional: mount hold-down brackets**

Opcional: monte los soportes para los sostenedores inferiores
 En option : installer les supports de retenue

**Shade removal**

Remoción de la Cortina
 Enlèvement du store

